

# Auftakt zur neuen LEADER-Förderperiode (2023 – 2027)

27.09.2023



# Agenda

1. Kurzer Überblick: Was ist LEADER?
2. Förderrichtlinie und Anforderungen der LEADER-Förderung
3. „Ein Blick über den Tellerrand“ - Beispiele aus Deutschland
4. Landkreis Dachau: Themen, Projektideen und Kooperationsmöglichkeiten
5. Zeit für Fragen und Austausch



# 1. Was ist LEADER?

## „Bürger gestalten ihre Heimat“

- **Instrument** zur Entwicklung und Stärkung des ländlichen Raumes (Regionalentwicklung)
- **Förderung** innovativer Ideen und Projekte
- **Kernziele:** Vernetzung, Nachhaltigkeit, Wertschöpfung und Bürgerbeteiligung
- **Gestaltungsprinzip:** bottom-up
- **Lokale Aktionsgruppen** (LAG) als festgelegte LEADER-Gebiete (70 in Bayern)

# 1. Was ist LEADER?

## Welche Fördermöglichkeiten gibt es?



Bildquelle: Deutsche Vernetzungsstelle

**Großprojekte**

**ab 7.000€**

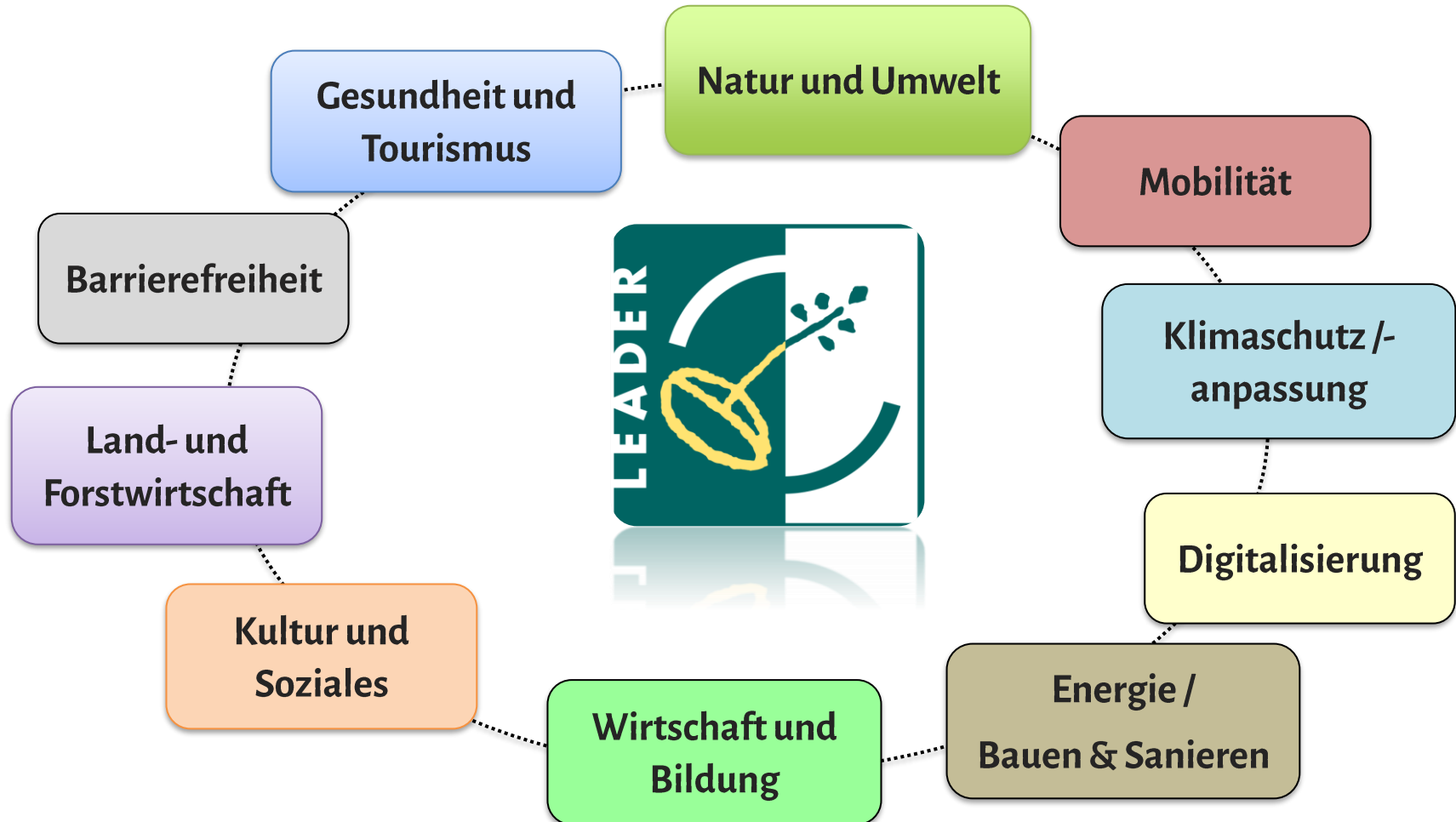
**Einzelmaßnahmen**

(„Unterstützung Bürgerengagement“)

**bis 5.000€**

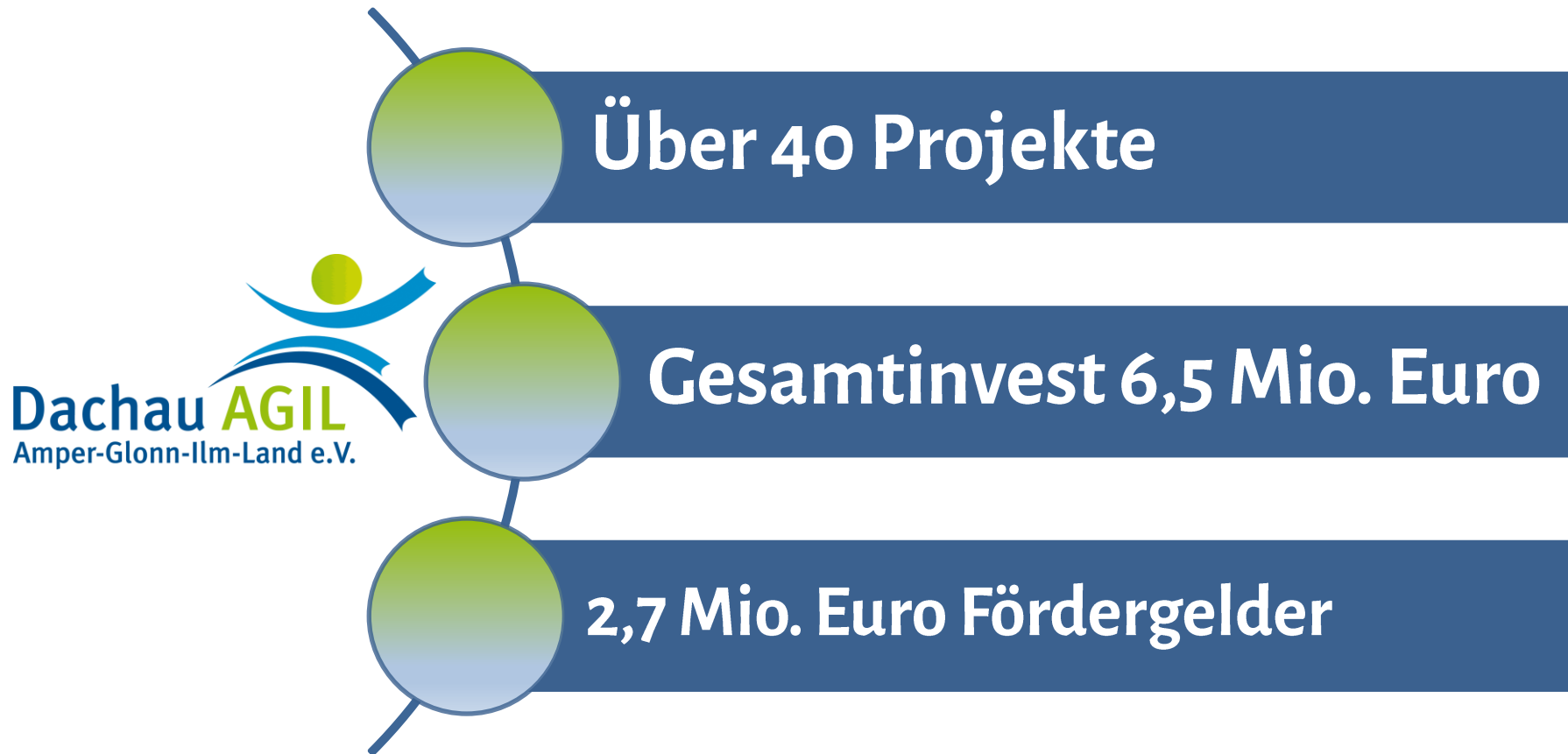
# 1. Was ist LEADER?

## Welche Themen werden gefördert?



# 1. Was ist LEADER?

## Was wurde bereits im Landkreis Dachau umgesetzt?



# 1. Was ist LEADER?



Räuber Kneißl Radweg

© Gemeinde Hebertshausen

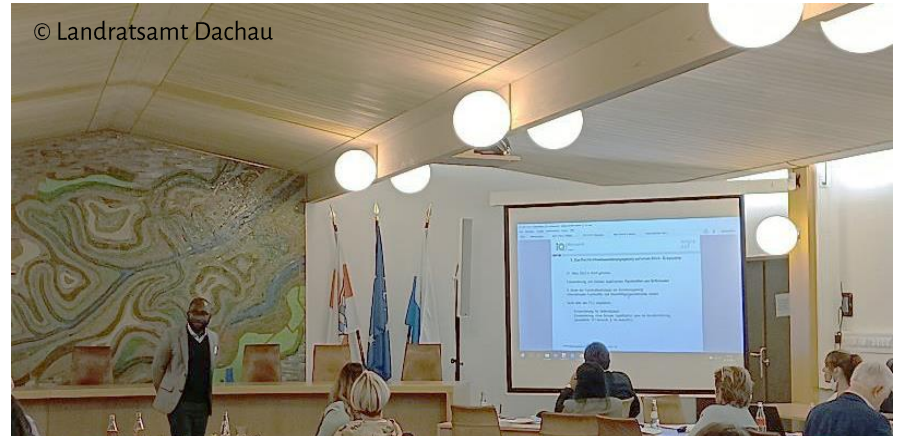


Kultur- und Veranstaltungsraum JUZ



Abenteuerspielplatz Weichs

© Landratsamt Dachau



Interkommunale Vernetzungsplattform für die Integration von Migranten

# 1. Was ist LEADER?

## Welche Ziele möchte die LAG erreichen?

### Entwicklungsziele 2023 - 2027

| EZ 1:<br>Klima- und Ressourcen schützen  | EZ 2:<br>Miteinander Daseinsvorsorge sichern, den demographischen Wandel gestalten und hohe Lebensqualität erhalten | EZ 3:<br>Regionale Wertschöpfung und Regionalwirtschaft fördern   | EZ 4:<br>Sozialen Zusammenhalt, Chancengerechtigkeit und die (interkommunale) Vernetzung fördern          |
|--|---|---|---|
| <b>Handlungsziel 1.1</b><br>Ausweitung des regionalen Beitrags zum Klimaschutz und Anpassung an den Klimawandel              | <b>Handlungsziel 2.1</b><br>Miteinander wohnen und leben, bezahlbar und für alle Bedürfnisse (Inklusion)            | <b>Handlungsziel 3.1</b><br>Entwicklung und Vernetzung zukunftsfähiger und innovativer Kultur-, Freizeit- und Tourismusangebote | <b>Handlungsziel 4.1</b><br>Stärkung der Regionalkultur und des interkulturellen Austauschs / Treffpunkte |
| <b>Handlungsziel 1.2</b><br>Erhalt und Verbesserung der Ökosysteme und der Biodiversität                                     | <b>Handlungsziel 2.2</b><br>Miteinander Daseinsvorsorge und Nahversorgung sichern                                   | <b>Handlungsziel 3.2</b><br>Förderung der ganzheitlichen Bildung und Gewinnung von Fachkräften                                  | <b>Handlungsziel 4.2</b><br>Förderung der interkommunalen Kooperation und der regionalen Identität        |
| <b>Handlungsziel 1.3</b><br>Erhalt der bäuerlichen Landwirtschaft, der regionalen Forstwirtschaft sowie der Kulturlandschaft | <b>Handlungsziel 2.3</b><br>Gestaltung einer Mobilität für alle   | <b>Handlungsziel 3.3</b><br>Förderung der regionalen Wirtschaftskreisläufe und Regionalvermarktung                              | <b>Handlungsziel 4.3</b><br>Schaffung von Zukunftsperspektiven für junge Leute und Familien               |
|  |   |   | <b>Handlungsziel 4.4</b><br>Nutzung der Chancen der Digitalisierung                                       |

### Lokale Entwicklungsstrategie 2023 – 2027



**Lokale Aktionsgruppe Dachau AGIL**  
Regionalentwicklungsverein Dachau AGIL Amper-Glonn-Ilm-Land e.V.  
Münchener Straße 37  
D-85232 Bergkirchen-Eschenried  
www.dachau-agil.de

Vorsitzender: Marcel Fath,  
Erster Bürgermeister der Gemeinde Petershausen



Gefördert durch das Bayerische Staatsministerium für Ernährung, Landwirtschaft und Forsten und den Europäischen Landwirtschaftsfonds für die Entwicklung des ländlichen Raums (ELER).

Bildquelle: Dachau AGIL e. V.



# 1. Was ist LEADER?

## Wer ist antragsberechtigt?

**Kommunale  
Körperschaften**

(Gemeinden, Landkreis)

**Unternehmen  
und Betriebe**

**Vereine und Verbände**

(z.B. Kulturverein, Obst-  
und Gartenbauvereine,  
Bauernverbände)

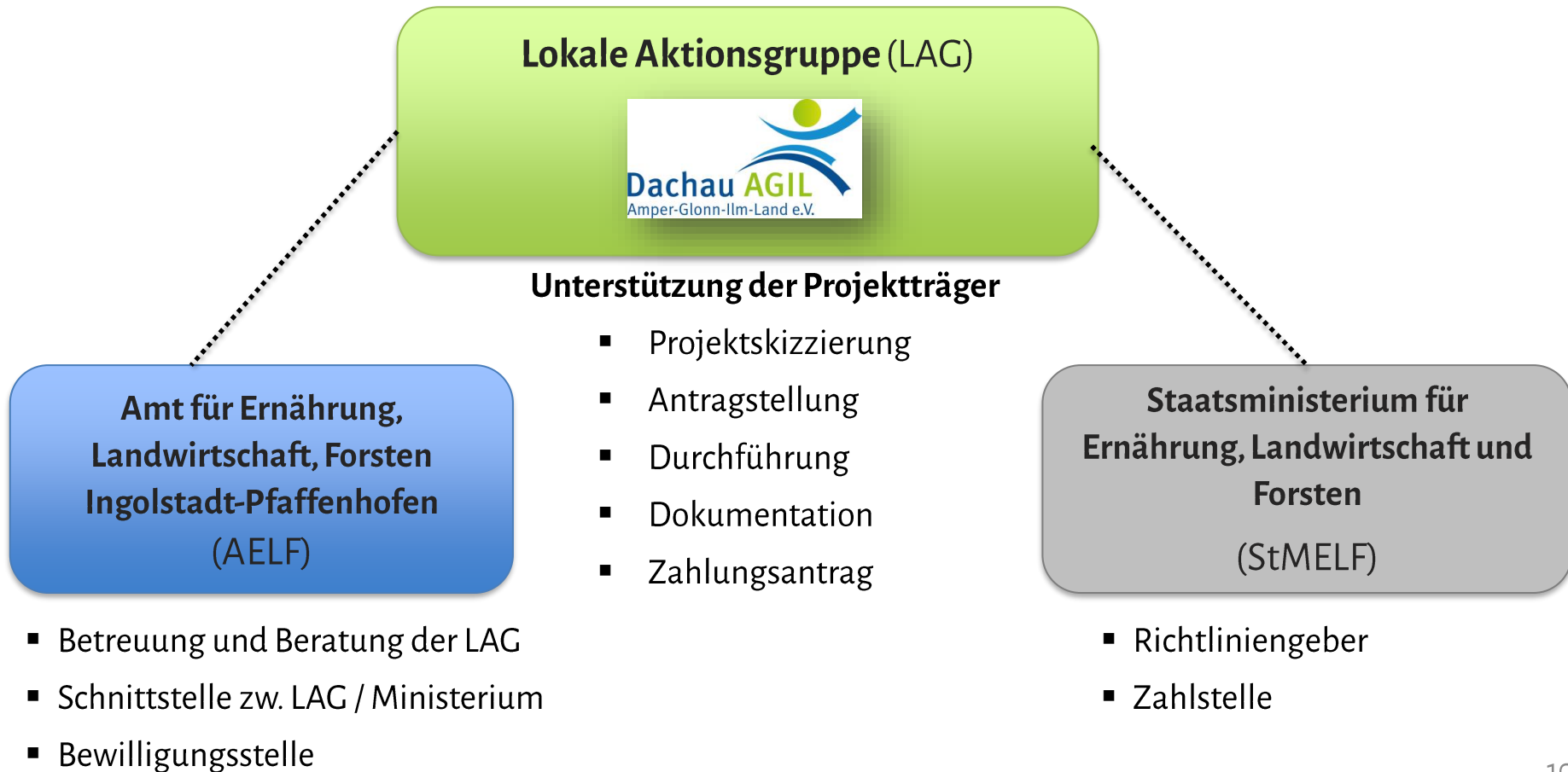
**Bildungs- und Fürsorge-  
einrichtungen**

**Privatpersonen**

**Ausgenommen sind staatliche Behörden!**

# 1. Was ist LEADER?

## Wer ist zuständig?



# 2. LEADER-Förderung 2023- 2027

## Förderrichtlinie und Anforderungen

### Großprojekte

- **Projektstandort:** im LAG-Gebiet (Lkr. Dachau) – Ausnahmen möglich
- Maßnahmen **mind. 7.000€**
- (grundsätzlich) **max. 250.000€**
- **Zuschusshöhe (Nettoausgaben):**
  - 50% (nicht-produktiv)
  - 30% (produktiv)
  - 60% (Kooperationen)
- **Eigenleistungen werden anerkannt** (Vorgaben beachten!)
- **Mehrfachförderungen möglich** (Vorgaben beachten!)



# 2. LEADER-Förderung 2023- 2027

## Förderrichtlinie und Anforderungen

### Großprojekte

#### **NICHT** Zuwendungsfähig, u.a.

- Wissensaustausch / Verbreitung von Informationen (Flyer/Streuartikel)
- Erschließung von Grundstücken
- Erwerb von Tieren & einjährigen Pflanzen
- Investitionen in Aufforstung
- Risikomanagementinstrumente
- Niederlassung von Neu-/Junglandwirten (Existenzgründung ländl. Raum)



Bildquelle: <https://de.freepik.com/>

# 2. LEADER-Förderung 2023- 2027

## Förderrichtlinie und Anforderungen

### Großprojekte

#### Zentrale Neuerungen

- **digitale Antragsstellung** (iBALIS)
- **Vorschusszahlung** von 50% der Fördersumme für ALLE möglich
- **Ersatzbeschaffungen\*** und **Erwerb gebrauchter Gegenstände/Einrichtungen**
- **Nicht-öffentliche Antragsteller** – strenge Prüfung nach Vergaberecht entfällt
- **Öffentl. Antragsteller: Zuwendungsfähige Pflichtaufgaben** u.a. in Bildung, Fürsorge-DL (Kindergarten), Kultur, Gesundheitswesen, Sport und Freizeit



# 2. LEADER-Förderung 2023- 2027

## Förderrichtlinie und Anforderungen

### Großprojekte

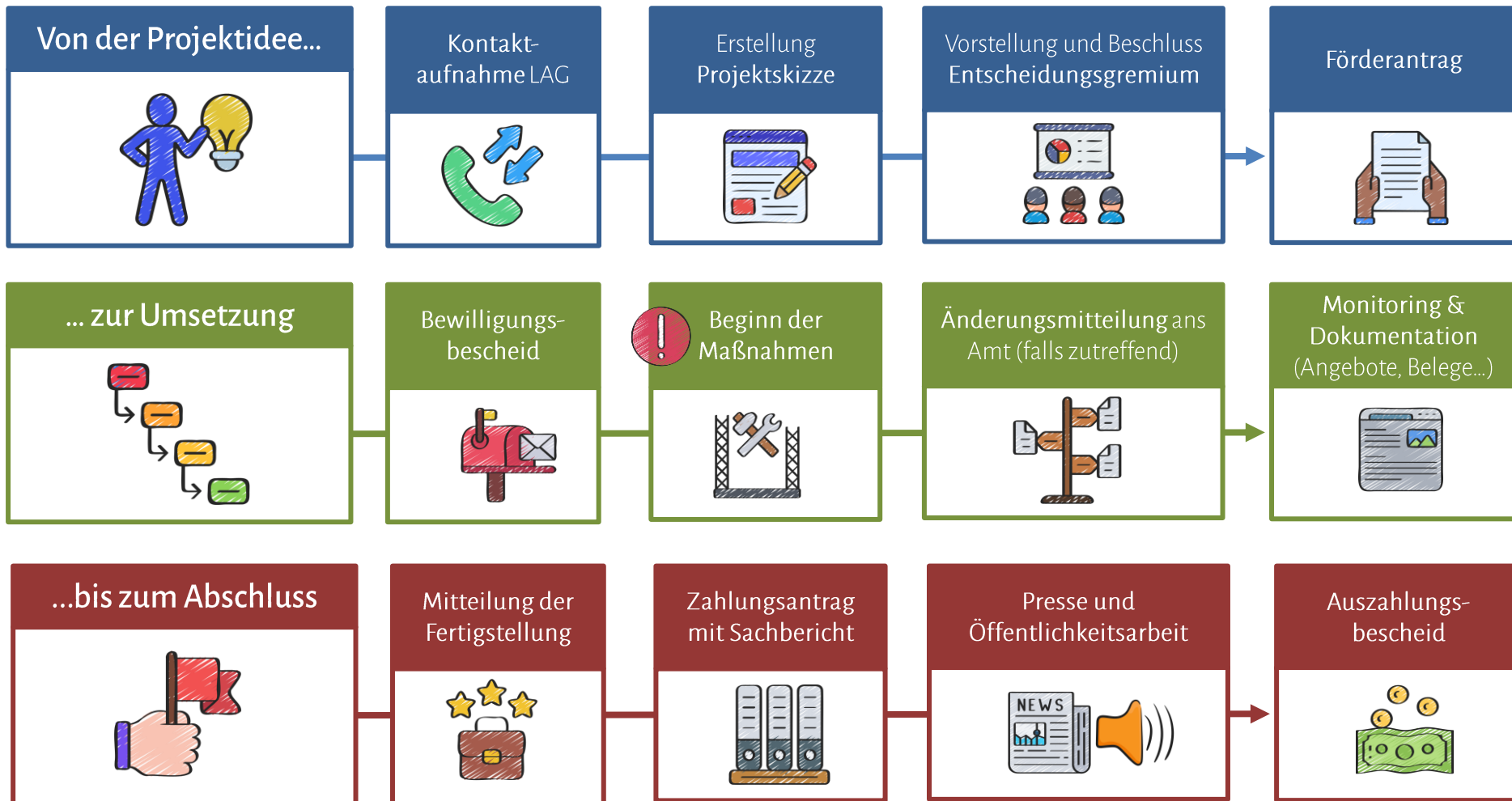
#### Voraussetzungen der Antragstellung

- Beachtung der **Förderrichtlinie** (StMELF)
- Erreichung der **LAG-Ziele** (→ LES)
- **10% Eigenmittel**
- **Beschluss des Entscheidungsgremiums** / Projektauswahlverfahren
- Einreichung Förderantrag max. 3 Monate nach Beschluss
- **Zweckbindungsfrist** (5 Jahre) → Sicherstellung von Betrieb und Nachnutzung



# 2. LEADER-Förderung 2023- 2027 Förderrichtlinie und Anforderungen

## Ablauf im Überblick



# 2. LEADER-Förderung 2023- 2027 Förderrichtlinie und Anforderungen

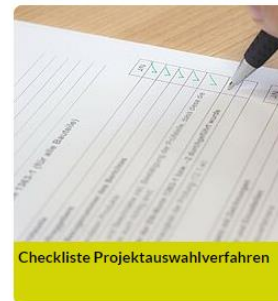
## Einreichung von Projektideen

Wichtige **Erstinformationen** und **Unterlagen** auf [www.dachau-agil.de](http://www.dachau-agil.de)

### Von der Idee zum Projekt

Sie haben eine Projektidee und möchten diese gerne mit Hilfe von LEADER realisieren? Wir helfen Ihnen bei der Vorbereitung! Unsere **LAG-Manager\*innen** sind für alle Ihren Fragen zur Seite.

Mit der richtigen Planung hat Ihr Projekt die besten Voraussetzungen, um erfolgreich umgesetzt zu werden! Für die Einreichung Ihres Förderantrags haben wir Ihnen eine **Projekttafel** in der Ansicht bereitgestellt. Nehmen Sie sich dafür ausreichend Zeit und prüfen Sie alle Punkte des vorgegebenen **Projekttafelplans**, denn so erreichen Sie sich die Umsetzung Ihres Projekts ist, dass es den Entwicklungs- und Handlungszielen unserer **Lokalen Entwicklungsstrategie** entspricht und auch im **LAG-Gebiet** liegt.



Bildquelle: Dachau AGIL e. V.

**Ansprechpartner:** LAG-Managerinnen (Annika Baumbach, Karin Koziol)



## 2. LEADER-Förderung 2023- 2027 Förderrichtlinie und Anforderungen

### Einzelmaßnahmen (“Unterstützung Bürgerengagement“)

- Beachtung der Regeln für das Projekt / Merkblatt aktuell offen (!)
- **Höhe der Unterstützung:**
  - Maßnahmen **bis max. 5.000€**
  - Mindestförderung (legt LAG fest): **500€**
  - Die Höhe der Unterstützung wird als Festbetrag vom Entscheidungsgremium festgelegt. Entscheidungsgrundlage sind die Kosten, die der Akteur mit seiner Anfrage dargelegt
- **Anfrage erfolgt direkt bei Dachau AGIL:**
  - Erstellung einer Projektanfrage inkl. Darstellung Maßnahmen & Kosten
  - Abschluss durch schriftl. Zielvereinbarung (kein Förderantrag notwendig!)
  - Sachbericht nach Abschluss der Maßnahmen (max. 12 Monate)



# 2. LEADER-Förderung 2023- 2027 Förderrichtlinie und Anforderungen

## Beispiele für Einzelmaßnahmen



Bildquelle: LAG Altmühl-Donau e.V.

**Dokumentarfilm**  
P-Seminar Gymnasium  
LAG Altmühl-Donau



Bildquelle: de.freepik.com/

**Probe-Imkern**  
Imkerverein Röthenbach  
LAG Westallgäu



Bildquelle: de.freepik.com/

**Naschecken im öffentl. Raum**  
Werdenfelser Solidargemeinschaft e. V.  
LAG Zugspitz Region



Bildquelle: www.norddispla.de

**Sitztankstellen**  
LAG Südl. Friesland



Bildquelle: LAG Landkreis Pfaffenhofen a.d. Ilm e.V.

**Alterssimulation GERT**  
Gemeindecaritas  
LAG Pfaffenhofen



Bildquelle: LAG Zugspitz Region

**Fußgängernavigation  
App für Blinde**  
Blinden- & Sehbehindertenbund  
LAG Zugspitz Region



Bildquelle: de.freepik.com/

**Holzofen**  
Gartenbauverein Gundelsdorf  
LAG Wittelsbacher Land



Bildquelle: LAG Altmühl-Donau e.V.

**Klima-Dome**  
Verein für Nachhaltigkeit e.V.  
LAG Altmühl-Donau

# 2. LEADER-Förderung 2023- 2027 Förderrichtlinie und Anforderungen

## Beispiele für Einzelmaßnahmen



Bildquelle: LAG Altmühl-Donau e.V.

**Virtueller  
Stadtrundgang**  
P-Seminar Gymnasium  
LAG Altmühl-Donau



Bildquelle: de.freepik.com/

**MINT-Workshops**  
LAG Pfaffenhofen



Bildquelle: de.freepik.com/

**Drohne für Wasserrettung**  
DLRG  
LAG Schweinfurter Land



Bildquelle: de.freepik.com/

**Nistkästen an  
Gebäuden/Ställen**  
Vogelschutz Bayern e. V.  
LAG Zugspitz Region



Bildquelle: LAG Rottal Inn

**Ferienprogramm  
Getreide mahlen**  
Burgfreunde e. V.  
LAG Rottal-Inn



Bildquelle: de.freepik.com/

**Amateurtheatergruppe**  
LAG Rottal-Inn



Bildquelle: de.freepik.com/

**Bürgerkühlschrank**



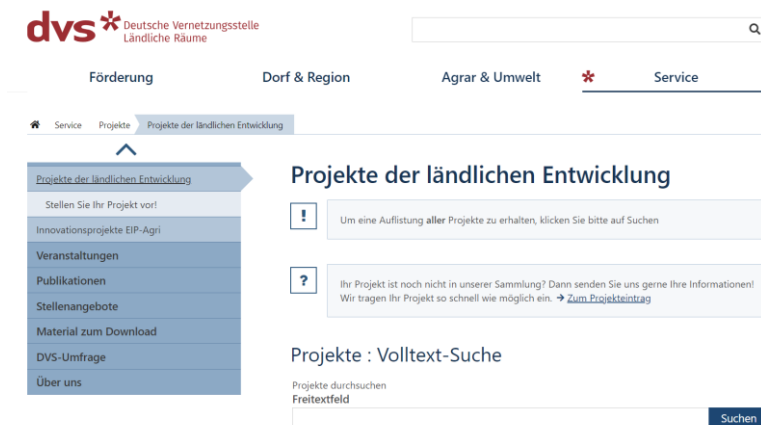
Bildquelle: de.freepik.com/

**Notfallseelsorger(Fortbildung)**  
LAG Altbay. Donaumoos

# 3. „Ein Blick über den Tellerrand“ Projektbeispiele aus Deutschland

## Beispiele und Anregungen für LEADER-Projekte

- **LEADER Bayern** (StMELF Bayern):  
[www.stmelf.bayern.de/leader/index.html](http://www.stmelf.bayern.de/leader/index.html)
- **Projekt Datenbank der DVS** (Deutsche Vernetzungsstelle)  
[www.netzwerk-laendlicher-raum.de](http://www.netzwerk-laendlicher-raum.de)
- **Was macht der Nachbar?** Websites anderer LAGen



# 3. „Ein Blick über den Tellerrand“ Projektbeispiele aus Deutschland

## DVS-Wettbewerb „Gemeinsam stark sein“ Motto: Mit dem Klimawandel umgehen



### Dünger aus Schafwolle

Die Nachfrage nach Wolle ist niedrig, der Preisdruck hoch. Ein Projektteam aus der LEADER-Region „Mittlere Alb“ will Wolle als Düngemittel einsetzen. Das kann den Schäfereien neue Perspektiven bieten – und die Umwelt schonen.



### ELBmobil

Das ELBmobil im nordrhein-westfälischen Dorf Elben lädt Kinder und Jugendliche ein, selbst zu gärtnern, die Natur zu erkunden – und nebenbei etwas über Klima und Umwelt zu lernen. Möglich machten es die LEADER-Förderung und das besondere Engagement von Peter Niklas.



### Feierabendmärkte

Eine Bürgerinitiative aus der LEADER-Region "Kulturland Kreis Höxter" zeigt, wie klimafreundliche Ernährung gelingen kann. Sie hat drei Feierabendmärkte etabliert, die Produkte aus der Region in den Fokus rücken.



### Heckenprojekt

Hecken sind wertvoll für Tiere und Pflanzen – und mehr: Sechs hessische LEADER-Regionen erprobten ihr Potenzial als Wärmequelle, um sich von fossilen Brennstoffen unabhängig zu machen und CO2 einzusparen.



### Klimaschutzbildung im Naturpark Westensee

Vom Grünen Klassenzimmer bis zur Ausstellung: Im schleswig-holsteinischen Naturpark Westensee informiert ein umfangreiches Bildungsprogramm über Klimaschutz. Es zeigt auch auf, was vor Ort getan werden kann.



### Lernort Schulwald

Der Schulwald des Anna-Sophianeums in Schöningen wurde dank LEADER-Förderung zum echten Forschungs- und Lehrstandort, in dem Jugendliche sich mit der Natur auseinandersetzen können. Die Bäume pflanzen sie selbst – und treten damit aktiv für Klimaschutz ein.



### Blu-Bi - mobiles Klassenzimmer

Man kann nur schützen, was man kennt: Diesem Credo folgt ein Umweltbildungsprojekt in der LEADER-Region „Flusslandschaft Peenetal“ und setzt darauf, den Wert von Natur und Artenvielfalt zu vermitteln.



### Demo-Anlage Erneuerbare Energien

Im mittelhessischen Schotten realisierte ein Verein eine Demonstrationsanlage für erneuerbare Energien. Zentral im städtischen Vogelpark gelegen trifft sie auf ein breites Publikum – und versorgt den Park ganz nebenbei mit grünem Strom.

# 3. „Ein Blick über den Tellerrand“ Projektbeispiele aus Deutschland

## Westerwald: Digitaler Marktplatz „Wäller Markt“



[Das Projekt](#) [Die Genossenschaft](#) [Mitglied werden](#) [Die Unterstützer](#) [News/Presse](#) [Karriere](#)

[Kontakt](#)



Jetzt Genossenschafts-Mitglied werden

# 3. „Ein Blick über den Tellerrand“ Projektbeispiele aus Deutschland

## Generationengenossenschaft (GenoEifel eG)



Bildquelle: GenoEifel eG, [www.genoeifel.de](http://www.genoeifel.de)

Mitfahrgelegenheit

Gartenarbeit

Leih-Omas/Opas



SENIOREN



JUGENDLICHE



FAMILIE

Haushalts-hilfen

Baby-Sitter

Antragshilfen

Hausmeister-tätigkeit

Einkaufs-dienste

# 3. „Ein Blick über den Tellerrand“ Projektbeispiele aus Deutschland

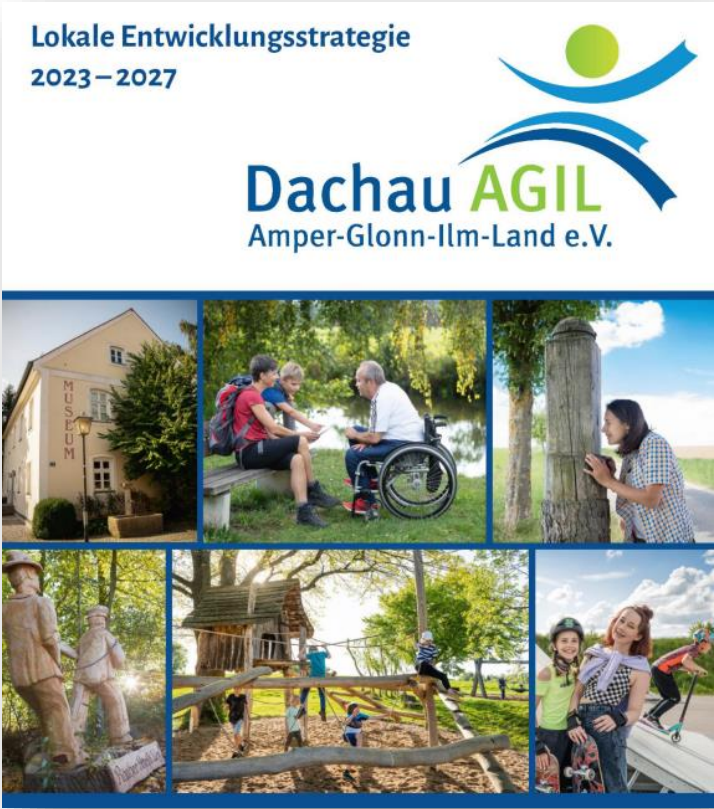
## Odenwald: „Smart Pfad“





# 4. Landkreis Dachau - Themen, Projektideen und Kooperationen

## Ideenfundus aus der LES-Erstellung (2022)



# Entwicklungsziel 1: Klima und Ressourcen schützen

## Re-Fill-Stationen

(Re-Aktivierung Dorfbrunnen)



## CO2-Challenge („CO2-Helden“)

Wettbewerb zur CO2-Einsparung



## Gründung Energieagentur

(für Private und Unternehmen)

## Tag der Ernährung

## Energie-Scouts

(Azubi-Programm IHK)

EZ 1

## SOLAR Lade- Meeting-Point



## Bürgerrat einrichten



## „Bibliothek der Dinge“

## Klimaschutz- Pioniere vorstellen

## Klimabildung

(Schul-Workshops, Ausstellungen,  
Arbeitskreise, Real-Labore)

# Entwicklungsziel 2: Daseinsvorsorge, Demografischer Wandel, Lebensqualität

**Multi-Funktionale Dorfplätze**  
(Begegnungsort)

**Party-Shuttle-Bus**  
(„Lumpensammler“)

**Lastenfahrrad-Stellplätze**

**Konzept**  
„Marktschwärmerei“



**Ernährungs- und Beratungsstelle**



**Neue Wohnmodelle**

(Gemeinschafts-Wohnen,  
Mehrgenerationen-Haus,  
Wohnen gegen Hilfe,)

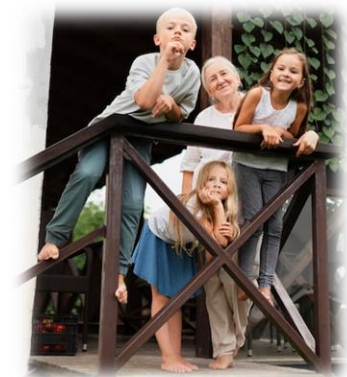
**Mobilitäts-Hubs**

**Arbeitskreis Bestandsaufnahme  
Digitalisierung**

**Mobiler  
Einkaufsbus**



**Sharing-Konzepte**



# Entwicklungsziel 3: Regionale Wertschöpfung und Regionalwirtschaft fördern

Erlebnistouren (digital und analog)



Einführung eines Online-Bestellsystems für „Dachau handelt“

Mikroabenteurer

Dorfladen/Regionalbox ohne Personal

Einrichtung Open-Air-Naturbühne

EZ 3



Erweiterung Ferienangebote



Wohnmobilstellplätze



Schaffung weiterer Co-Working-Spaces

Weitere klimafreundliche und barrierefreie Ausflugstipps

# Entwicklungsziel 4: Sozialen Zusammenhalt, Chancengerechtigkeit und die (interkommunale) Vernetzung fördern

Landkreisweites Dorffestival



Dachauer Land App für Zugezogene

Eventsonntage für lokale Initiativen

Zwergenschulen

Digital Coaches für Ältere



Verkehrsfreie Tage

EZ 4

Vernetzte Familientreffs



Niederschwellige Kulturangebote für Jugendliche

Landkreisbotschafter

Öffentliche Plätze für Spiele  
(Boccia/Schach)

Service Partnerschafts-/  
Hilfsbörse (App)

Gemeinschaftsgärten

# Wir freuen uns auf eine spannende Förderperiode... **mit Ihnen!**



## Wir sind für Sie da

Dachau AGIL e. V.

Münchner Straße 37

85232 Bergkirchen-Eschenried

Tel. 08131 / 9049810

[kontakt@dachau-agil.de](mailto:kontakt@dachau-agil.de)

Mo-Fr 8-13 Uhr

# Zeit für Fragen und Austausch



Bildquelle: <https://de.freepik.com/>